

有限会社 グッドライフ
グループホーム アウル登別館

法人理念

- ・穏やかで楽しい尊厳ある暮らし(生活)を保障する。
- ・その人らしいあたりまえの暮らし(生活)を保障する。

ケア理念

尊厳を守り、自由で安心できる空間で
人との繋がりを大切にする

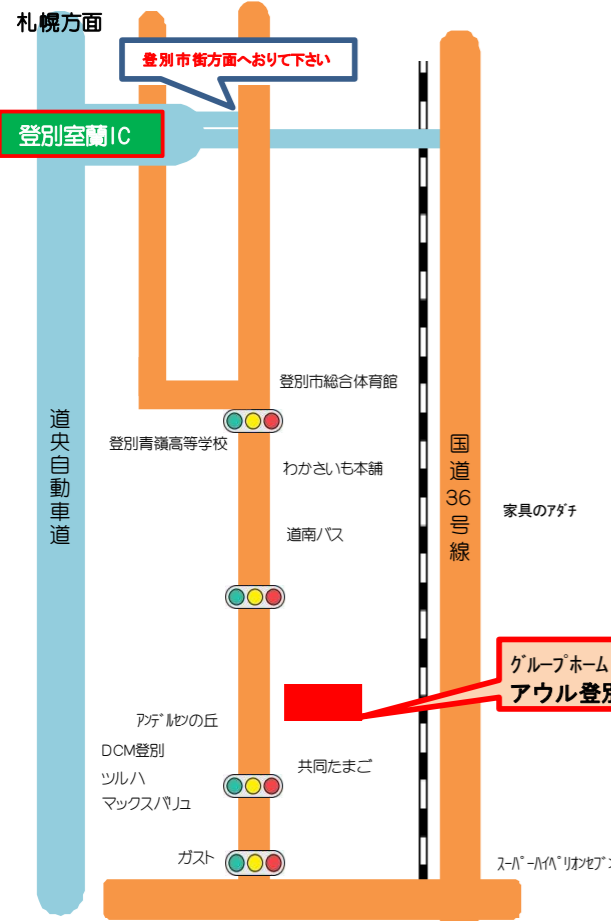
グループホーム



アウル登別館

アウル：OWL

日本語でフクロウの意。フクロウは、茜から森の神様、自然の神様とされています。また、家を守る神様とも言われることもあります。「不苦労」、「福来」ともじられて言われ縁起が良いとされています。グループホームアウルは、そんな意味や想いが込められています。わたしたちアウルのスタッフは、この「家」が、そこで支まわれる人たちに幸せが訪れるような存在この家の「フクロウ」でありたいと願い、名付けました。



グループホーム アウル登別館
までの交通手段と地図

※JR→

幌別駅より車で約10分

※車→

道央自動車道 登別室蘭ICより
車で約5分

※高速道路ご利用の場合、登別室蘭IC料金所を通過後、地図の矢印で示した側道から降りてください

〒059-0026

北海道登別市若山町3丁目8番地45

グループホーム アウル登別館

電話 (0143) 88-3335

FAX (0143) 88-3336

お問い合わせ

(有) グッドライフ

グループホーム アウル登別館

電話 (代) (0143) 88-3335 / FAX (0143) 88-3336

E-mail : nbk@gh-owl.jp / URL : http:// gh-owl.jp



グループホームアウル登別館の概要

所在地

〒059-0026 北海道登別市若山町3丁目8番地45

建物構造

木造2階建て (697.02㎡)

入居定員

18人

ご利用できる方

- 認知症の診断を受けた方
- 要支援2(介護予防)～要介護5の要介護認定を受けた方

居室

1室 13.04㎡ (8.72畳) 全室同じ

居室設備

押入れ、温水电暖機、緊急呼び出し装置(会話が可能)、テレビ端子

介護スタッフ

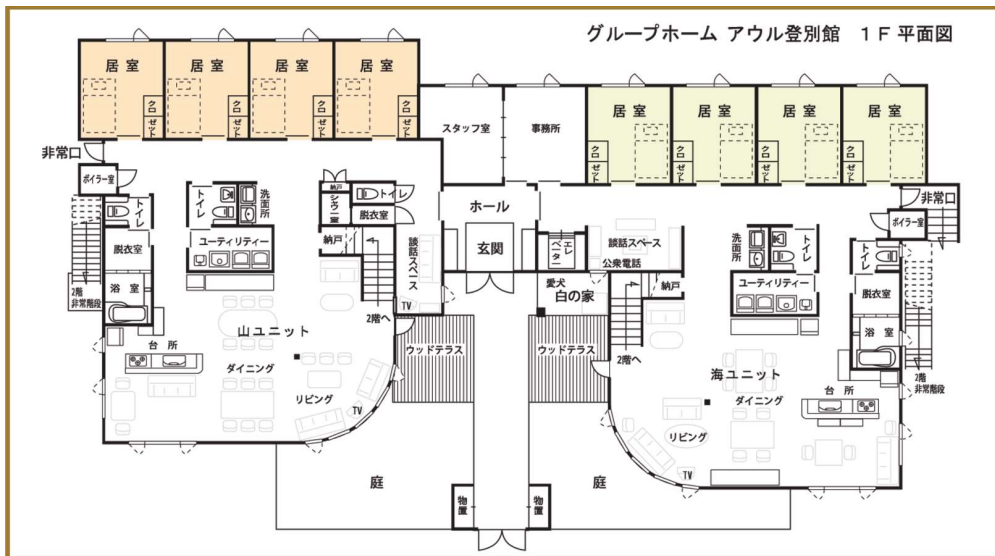
介護保険の人員基準(3:1)にしたがい、1ユニット日勤3名以上、夜勤1名がそれぞれのユニットに常駐しております。

共同設備

- ダイニングキッチン ● リビング(居間)
- トイレ(1階に2箇所、2階に1箇所)
- 浴室(1階に1箇所)
- 洗面所(1階に1箇所、2階に1箇所)
- ユーティリティ
- エレベーター(1箇所) ● 階段
- 温水电暖機 ● 玄関 ● 下駄箱 ● 公衆電話
- テレビ ● 非常口 ● 非常階段

生活の流れ

- 食 事
1階ダイニングで一緒にお食事をします。
- 入 浴
毎日入浴ができます。
- 外出・外泊
事前にお申し出下さい。
- 散 歩
- 買 物
近くにスーパーマーケットがあります。



入居の費用

月額 130,000円程度

内 訳

1. 介護保険利用者負担額

月 25,000円程度 (別紙参照)

※介護度により多少金額が異なります。

※入居日から30日間は上記の他に初期加算として30円/日かかります。

※ サービス提供体制加算 I 22円/1日

※ 認知症専門ケア加算 3円/1日

※ 医療連携体制加算 39円/1日

※ ベーシック等支援加算サービス合計×2.3%

2. 家 賃 月 50,000円

3. 食 費 一日 1,100円

4. 光熱水費 月 15,000円

5. 暖房費 (9月～4月)
月 5,000円

6. 契 約 金 (入居時)
家賃の1ヶ月分 50,000円

7. 敷 金 (入居時)
家賃の1ヶ月分 50,000円

ご用意して頂く物

- 寝具類
- ベッド
- タオル類(洗面タオル・入浴タオル・バスタオル)
- 洗面道具
(洗面器・石鹸・歯磨きセット・入れ歯ケース等)
- 衣類(日常着・上着・下着・寝巻・靴下等)
- 靴(外靴)
- スリッパ
- 内服・外用薬
- 箸
- ご飯茶碗
- 湯呑み・コーヒーカップ
- 洗濯洗剤
- ハンガー類・洗濯物干し(タオルかけ程度の物)
- ティッシュペーパー
- 掃除用具(ほうき・ちり取り等)
- ゴミ箱
- 防災カーテン(部屋用)
- 馴染みの家具・椅子・鏡台・仏壇など
(お部屋に入るものであれば、何でも結構です)
- 馴染みの小物など
- 加湿器(冬季使用)

